

～いけがみ歯科は、頑張るあなたを応援しています～

歯っぴ～通信

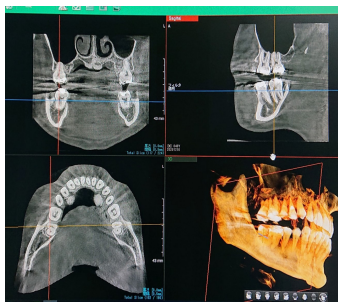
令和3年2月号 Vol.157



どうなる？ 新型コロナウイルス！

歯科用CT断層撮影装置

を導入して一か月が経過しました。多くの方を撮影していますが、従来のレントゲンでは判別が難しかったものが、CTでは**3次元的な立体画像**が示され、より高度な診断と治療が可能になりました



3次元画像を見てもらうことで治療への理解がより得られやすくなったように思えます。デジタル化が進む昨今、最新の機材と知識を取り入れ、皆さんに求められる歯科医院を目指していきます！

こんにちは。いけがみ歯科クリニックの池上誠です。2月になりました。今年が始まって、もう一か月経ちましたね。まだまだ、世界では新型コロナウイルスが猛威をふるっています。東京での感染者は緊急事態宣言後に、やや減っているようにも見えますが、まだまだ油断はできない状況だと言わざるを得ないですね。イギリスや南アフリカで見つかった変異ウイルスについての報道もあり、コロナ収束に関しては先が見えないですが、三密を避け、マスクの生活を続けたいといけません。岡山県内でも広範囲での感染が確認され、クラスターも多く、多くの場所で発生しています。お互い気をつけましょう。さてさてそんなコロナに振り回される日々が続いていますが、みなさんいかがお過ごしですか？1月は市内でもうっすらと雪が積もるほど寒い日がありましたよね。2月にも気温が低い日があるかもしれないので風邪などひかないようお互い気をつけましょう。海外へ目を向けると、アメリカでバイデン新大統領の就任式がありました。「分断から融和へ」というスローガンを掲げていますが、世界全体が「融和へ」向かうきっかけになってくれたらいいと思います。コロナも経済も立て直しが必要ですが、何よりもそこに振り回されて疲弊している人々の心の立て直しも必要かもしれません。私自身は、愚直に日々の診療に誠心誠意に取り組むことで心を乱さないよう心掛けています。お互いなんとか乗り越えましょう。

院長 池上 誠

噛み合わせのお話⑨6～噛み合わせと新しい生活様式①～

今回も噛み合わせと新しい生活様式についてのお話をしますね。マスク生活もずいぶん長くなってしまっていますよね。この欄でマスクが噛み合わせに影響するかもしれませんが、実際に感覚として「あれ？噛み合わせおかしいかも？」とか、「そういえばマスクの下では口開けたままだなあ」という人も少なくないと思います。ちょうど一年前くらいの顔写真があれば、口元や顎まわりを比べてみてはいかがでしょうか。ぽかんと口を開けていると顎が下がってしまいます。また、そのことで頭が少し前のめりになります。すると、首の後ろ側が引っ張られたようになり、さらには猫背になってしまいます。肩こりや首のこりももちろんですが、血流が悪くなり頭がさえなかつたり、さらには気分が落ち込んだりといったこともあるかもしれません。「なんとなく気分がすぐれない」「調子が悪いな」という時は、もしかしたらマスクの下の表情が原因かもしれません。いま一度、ご自身の表情をチェックしてみてもいいかもしれません。



～歯科用CT(断層撮影)でわかること～

- ・歯周病の進行程度
- ・親知らずの状態
- ・歯根のひび割れ
- ・神経の走行
- ・インプラントの事前診断
- ・治療後の根の中の状態
- ・顎関節の精査
- ・根の先の病気の大きさと範囲
- ・セカンドオピニオン診断など

撮影料（保険適用・3割負担の場合）

約¥3,500

※保険で認められていない撮影については保険外適用になります。

〒700-0827
岡山市平和町6-27
WAKAビル 2F
発行：池上誠



歯科・口腔外科・小児歯科
レーザー治療・予防歯科
インプラント・ホワイトニング

西川沿い・岡山駅から徒歩10分
いけがみ歯科クリニック
(086)237-7731